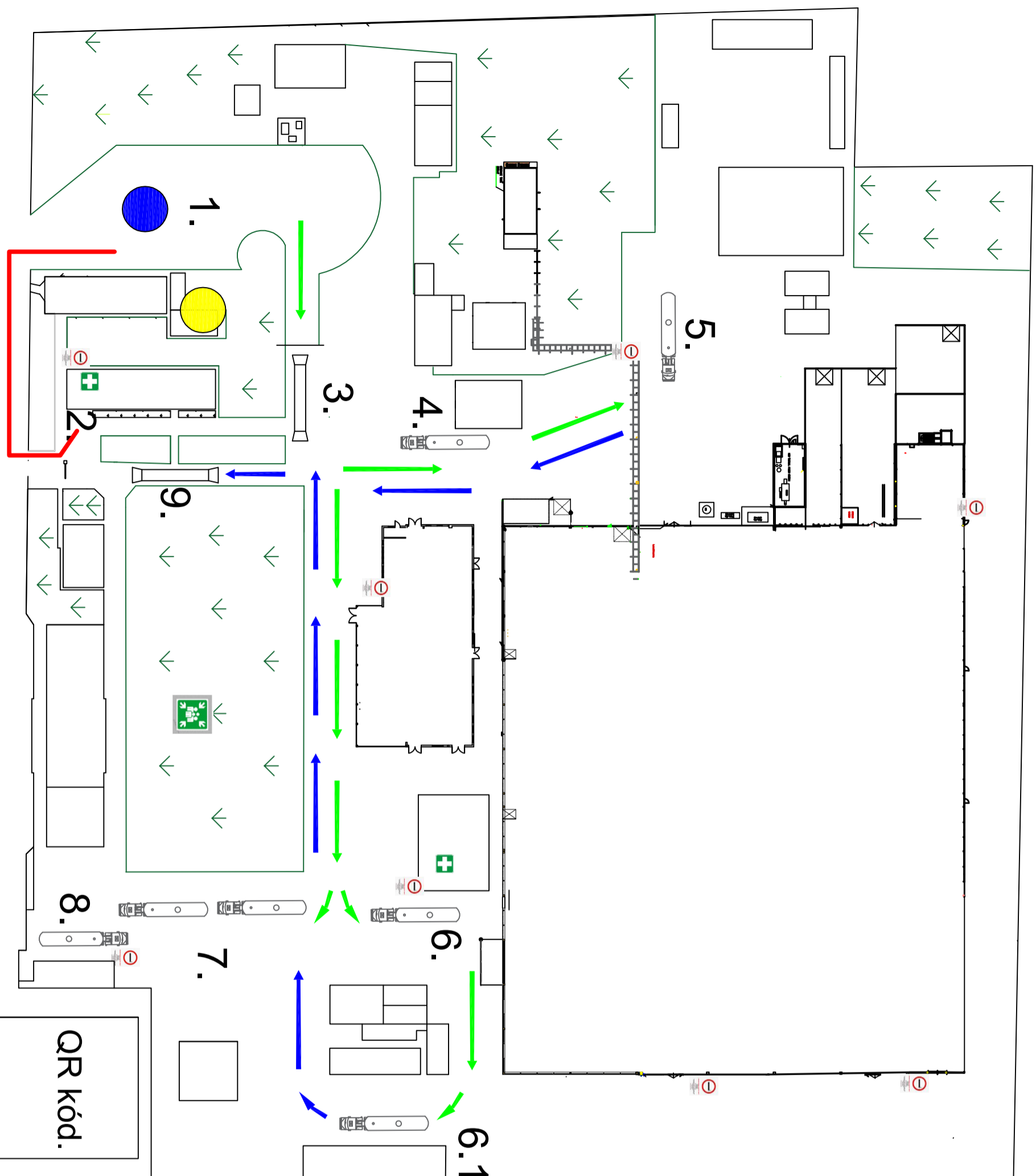


PRYSMIAN MKM KFT.

BESZÁLLÍTÓI KÖZLEKEDÉSI ÚTMUTATÓ / SUPPLIER TRAFFIC GUIDE



PONTOK MEGNEVEZÉSE / DESIGNATION OF POINTS

1. **Kamion parkoló**
Truck parking; Kamyon park yer;
2. **Biztonsági szolgálat**
Security Service; Güvenlik Servisi;
Serviciu de securitate; Služba Bezpieczeństwa
3. **Belépési mérleg**
Entry scale; Giriş bakiyesi;
Sold de intrare; Waga wjazdowa
4. **Alapanyag (faárú)**
Raw material (wood); Hammadde (ahşap);
materie prima (lemn); Surowiec (drewno)
5. **Alapanyag (rézárú)**
Raw material (copper); Temel malzeme (bakır);
Material de bază (cupru); Materiał podstawowy (miedź)
6. **Alapanyag (egyéb)**
Raw material (other); Temel malzeme /diger);
Material de bază (altul); Materiał podstawowy (inny)
7. **Készáru (külföld)**
Finished goods (abroad); Bitmiş ürünler (yurtdışında);
Produce finite (în străinătate); Wzrobry gotowe (za granicą)
8. **Készáru (belföld)**
Finished goods (domestic); Bitmiş ürünler (yerli);
Produce finite (interne); Wzrobry gotowe (krajowe)
9. **Kilépési mérleg**
Exit scale; Bakiyeden cik;
Sold de ieşire; Wyjdz z wagi

JELMAGYARÁZAT / LEGEND

- Gyülekezési pont / Assembly point
- Elsősegélyhely / First aid place
- Dohányzásra kijelölt hely / Designated smoking area
- Haladási irány befelé / Direction of progress inwards
- Haladási irány kifelé / Heading outwards
- Behívó kijelző / Call display
- Ön itt áll / You stand here